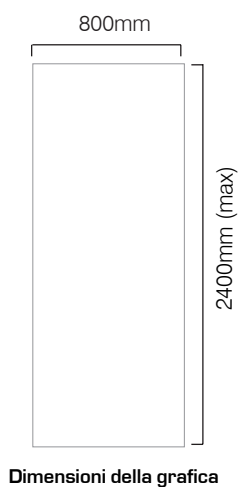


Un banner a treppiede telescopico altamente versatile, con un ottimo rapporto qualità-prezzo, facile da usare, leggero e stabile. L'asta telescopica permette di variare l'altezza della grafica fino a un massimo di 2,4 metri.

Caratteristiche

- Realizzato in alluminio anodizzato
- Ampia base a treppiede
- Asta telescopica in 3 sezioni che permette di modificare l'altezza della grafica
- Possibilità di aggiungere un porta depliant
- Veloce da assemblare e facile da usare
- Completo di borsa per il trasporto



Dash Mega bifacciale
(richiede un set di profili extra)



Accessorio porta depliant
attaccato al banner

Struttura	Grafica	Informazioni aggiuntive
Dimensioni della struttura (mm): 2610 (h) x 800 (l) Base 710 (h) x 630 (l) Peso: 3 kg (borsa per il trasporto inclusa)	Dimensioni grafiche massime (mm): 2400 (h) x 800 (l) Nota: è necessario considerare un margine di 15mm nell'altezza della grafica in quanto corrispondenti all'inserimento nei profili. N.B.: dimensione tipica della grafica (mm): 2000 (h) x 800 (l) Supporto: 225 - 300 micron	Il kit include: 2 profili grafici, 1 asta telescopica, 2 profili aggiuntivi per grafiche più spesse, borsa per il trasporto. Accessori: UB18M Porta depliant (300g) 352mm (h) x 800mm (l) Dimensioni massime del depliant (mm): 310 (h) x 250 (l) x 15 (p) UB181-R 1 paio di profili aggiuntivi per la versione bifacciale

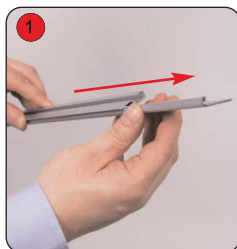
Miglioriamo e modifichiamo continuamente la nostra gamma di prodotti e ci riserviamo il diritto di variare le specifiche senza preavviso. Tutte le dimensioni e i pesi citati sono approssimativi e non si accettano responsabilità per eventuali variazioni. E&OE.

Istruzioni per l'assemblaggio

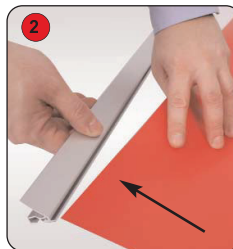
Assemblaggio del banner



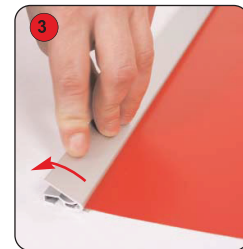
Il kit include: 2 profili grafici, 1 asta telescopica, 2 profili aggiuntivi per grafiche più spesse e borsa per il trasporto.



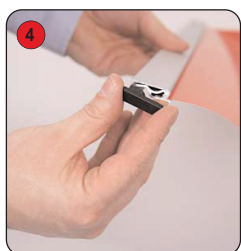
1 Apri i profili facendoli scattare (se si utilizza un supporto più spesso, non utilizzare questo profilo ma quello aggiuntivo)



2 Infila la grafica nel profilo.



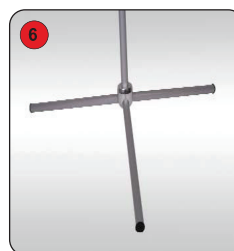
3 Quando la grafica è allineata, richiudi il profilo facendolo scattare.



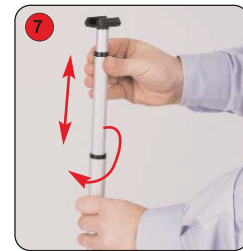
4 Posiziona i terminali ai lati del profilo.



5 Inserisci le 3 sezioni dei piedi nella base.



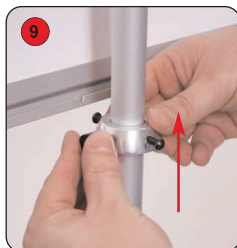
6 Base assemblata.



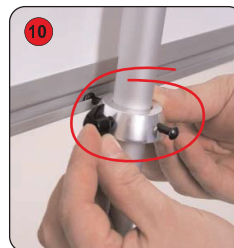
7 Assembla l'asta telescopica avvitando ogni sezione, allungandola all'altezza desiderata e avvitandola per fissarla.



8 Fissa il profilo superiore della grafica al gancio dell'asta assicurandoti di far scattare i ganci semicircolari per posizionarli correttamente.



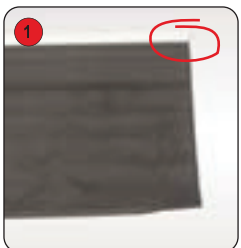
9 Fai scivolare la parte inferiore dell'asta fino al profilo inferiore della grafica per agganciarlo.



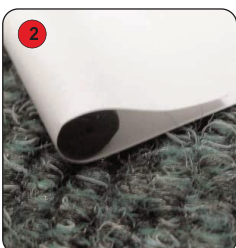
10 Aggancia il profilo inferiore della grafica all'asta. Tendi la grafica per regolarne la posizione.

N.B. (per il banner bifacciale ripeti i passaggi dall'1 al 4 e dall'8 al 10)

Assemblaggio del porta depliant (su richiesta)



1 Rimuovi i terminali dal porta depliant e l'asticella in plastica.



2 Crea una tasca da 20mm sul bordo inferiore della grafica. Inserisci l'asticella di plastica nella tasca.



3 Inserisci la grafica nel profilo del porta depliant e riposiziona i terminali.



4 Fissa il porta depliant alla parte inferiore dell'asta. Tendi la grafica regolandone la posizione sull'asta.